

Sådan registrerer din Kamstrup-elmåler strømmen fra dit solcelleanlæg

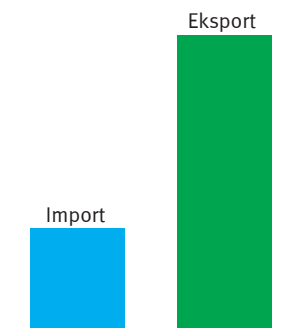


I modsætning til hvad daglig tale siger, så tæller en elektronisk Kamstrup-elmåler ikke baglæns, når den måler produktionen af elektrisk strøm fra et solcelleanlæg.

Elmåleren registrerer ganske vist både den strøm, du aftager fra nettet og betaler en kWh-pris for, og den strøm, som du selv producerer på solceller, og hvor overskuddet sælges til elnettet.

Den strøm, du køber, og den strøm, du sælger, optælles blot i forskellige registre og fremgår som forskellige værdier i displayet.

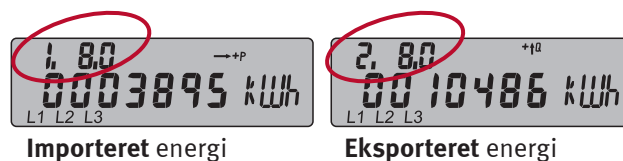
Det kan sammenlignes med import og eksport. Den importerede strøm tælles sammen i én søjle, og den eksporterede strøm tælles sammen i en anden. Det samlede resultat vil fremgå af den årlige nettoafregning fra elskabet.



Elmåleren kan vise mange forskellige værdier i displayet afhængig af, hvordan måleren er konfigureret af elskabet. Det er muligt at bladre i de forskellige værdier ved at aktivere trykknappen på forsiden af måleren. Konfigureringen fremgår af betjeningsvejledningen.

De vigtigste værdier er her:

- ▶ Opsummeret forbrug fra elnettet målt i kWh (= importeret energi). I displayet vil denne værdi oftest have koden 1.8.0 (i øverste venstre hjørne).
- ▶ Opsummeret produktion leveret til elnettet målt i kWh (= eksporteret energi). I displayet vil denne værdi oftest have koden 2.8.0.



MEN: Summen af eksporteret energi svarer ikke til, hvad solcelleanlægget angiver som produceret. Og selvom dit solcelleanlæg producerer mere, end hvad huset forbruger, kan du stadig have en import af energi. Deraf opstår nogle typiske spørgsmål til displayvisningerne:

Spørgsmål: Hvordan kan det være, at kWh-tælleren i solcelleanlæggets inverter ikke stemmer overens med målerens visning af eksport til elnettet?

Svar: kWh-tælleren i inverteren viser hele elproduktionen fra solcelleanlægget, men elmålerens kWh-visning for produktion af el (eksporteret energi) viser kun, hvad der sendes ud i nettet af overskud. Det vil sige, at husstandens eget forbrug af el er trukket fra i forhold til inverterens visning.

Desuden viser elmåleren under 'opsummeret forbrug' kun, hvor meget der importeres fra nettet og ikke, hvor meget huset rent faktisk forbruger

Spørgsmål: Hvordan kan det være, at jeg på en gang kan have både have import fra og eksport til elnettet?

Svar: Solcelleanlægget har typisk kun en eller to faser og er derfor kun koblet til en eller to af husets faser. Et eventuelt overskud herfra eksporteres til elnettet. Men husets tredje fase, som ikke forsynes af solcelleanlægget, importerer samtidig fra elnettet. Man kan derfor opleve at have et forbrug af (importeret) el, samtidig med at solcelleanlægget leverer et overskud (eksport) af el.

Det endelige regnestykke vises ikke i måleren, men først på den årlige nettoafregning fra dit elskab.

